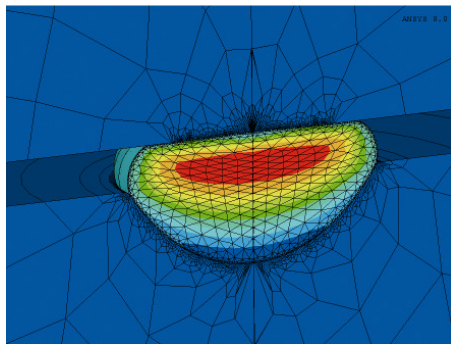


Studentische Hilfskraft Weiterentwicklung einer Glasumformsimulation



Voraussetzungen

- Du hast Erfahrung mit einer Entwicklungssoftware wie zum Beispiel Visual C++
- Du hast Erfahrung mit oder bist interessiert an FEM-Simulationen mit konkretem Anwendungsbezug

Wir bieten

- Unmittelbarer Beginn, keine Wartezeit
- Flexible Arbeitszeit mit konkreter Aufgabedefinition
- Geeignete Hardware sowie Software-Randbedingungen

Im Rahmen vieler Projekte wird am Fraunhofer IPT die Prozesssimulation des Präzisionsblankpressens weiterentwickelt. Dazu gehört u. a. die Erweiterung der Simulation durch ein 3D-Modell für Freiformoptiken, eine automatisierte Steuerung der Simulation, ein Datenbearbeitungsprogramm für Werkzeugkompensationsalgorithmen usw. Ziel ist es, ein funktionales und bedienerfreundliches Softwarepaket für praktische Anwendung zur Verfügung zu stellen.

Deine Unterstützung ist dabei insbesondere bei der Programmierung der Module und der Umsetzung von Algorithmen notwendig. Wenn Du Spaß am Programmieren für einen konkreten Anwendungsfall hast, melde Dich telefonisch oder per E-mail bei mir!

Ansprechpartner

Fei Wang M. Sc.
Fraunhofer-Institut für Produktionstechnologie IPT
Steinbachstraße 17, 52074 Aachen
Telefon: 02 41/89 04-4 68, Raum 048
fei.wang@ipt.fraunhofer.de